



Groep 705

Stangkoppen TAPR..N (schroefuitvoering)

artikelcode: **705**
 Stangkoppen
TAPR..N (schroefuitvoering)

Algemeen

De stangkoppen bestaan uit een body waarin zich een standaardlager bevindt. De stangkoppen kunnen geleverd worden met uit- of inwendige (rechtse of linkse) schroefdraad of met laseind. Het betreft hier standaardproducten, waarbij de staal-op-staal versies smering behoeven. De uitvoeringen van staal-op-brons met PFTE (polytetrafluoretheen) en staal-op-PFTE zijn onderhoudsvrij. Net als bij de lagers hangt de keuze van het type in wezen af van het beoogde gebruiksdoel. Wat de constructie-eigenschappen van de diverse typen betreft, wordt verwezen naar de specifieke stangkop. De belangrijkste serie in ons productassortiment zijn de stangkoppen voor hydraulische toepassingen. Hierbij kan onderscheid worden gemaakt tussen:

- hydraulische stangkoppen met inwendig schroefdraad
- hydraulische stangkoppen met laseind

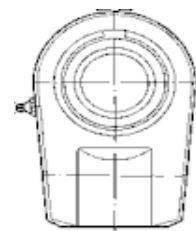
Deze stangkoppen worden, rekening houdend met het toepassingsgebied, gewoonlijk in de uitvoering staal-op-staal geleverd voor toepassingen waarbij sprake is van wisselende belastingen. Deze stangkoppen worden speciaal voor deze toepassingen ontworpen en geproduceerd, net als bij zuigerstangen en hydraulische cilinders, waarbij maximale bedrijfszekerheid vereist is. Voor de best mogelijke bevestiging is er de TAPR..CE-serie. Dit aansluitstuk (met een lange inwendige schroefdraad) is voorzien van een klemvoorziening die met twee borgende zeskant-inbusschroeven voor een optimale bevestiging op de schroefdraad zorgen.

Uitvoering

Norm	: volgens DIN 648, serie E, met lager GE...DO en smeernippel
Materiaal	: C45
Glijvakken	: staal/staal

Ontwerpkenmerken

Hydraulische stangkop met een aansluitstuk dat voorzien is van inwendige schroefdraad. Opnieuw smeren is mogelijk door middel van een smeernippel. De body is van C45 staal voor de diameters van 20 tot en met 80; bij een diameter vanaf 90 tot en met 120 wordt afgerond gietijzer gebruikt.



Toepassing

Met name aanbevolen voor hydraulische cilinders die een maximale slaglengte mogelijk maken bij een minimale centerafstand.



Groep 705	Pengat mm	Kg/st			
Stangkoppen TAPR..N (schroefuitvoering)	20	0,38			
	25	0,43			
	30	0,70			
	35	1,11			
	40	1,32			
	50	3,28			
	60	5,47			
	70	8,57			
	80	12,18			
	90	21,41			
	100	27,46			
Overige afmetingen op aanvraag.					

Van Leeuwen Precisie BV
Hamburgweg 6
7418 ES Deventer

0570-500730 telefoon
0570-500777 telefax

info-precisie@vanleeuwen.nl
www.vanleeuwen-precisie.nl



Groep 705

Stangkoppen TAPR..U (schroefuitvoering met klemvoorziening)

artikelcode: 705

Algemeen

De stangkoppen bestaan uit een body waarin zich een standaardlager bevindt. De stangkoppen kunnen geleverd worden met uit- of inwendige (rechtse of linkse) schroefdraad of met laseind. Het betreft hier standaardproducten, waarbij de staal-op-staal versies smering behoeven. De uitvoeringen van staal-op-brons met PFTE (polytetrafluoretheen) en staal-op-PFTE zijn onderhoudsvrij. Net als bij de lagers hangt de keuze van het type in wezen af van het beoogde gebruiksdoel. Wat de constructie-eigenschappen van de diverse typen betreft, wordt verwezen naar de specifieke stangkop. De belangrijkste serie in ons productassortiment zijn de stangkoppen voor hydraulische toepassingen. Hierbij kan onderscheid worden gemaakt tussen:

- hydraulische stangkoppen met inwendig schroefdraad
- hydraulische stangkoppen met laseind

Deze stangkoppen worden, rekening houdend met het toepassingsgebied, gewoonlijk in de uitvoering staal-op-staal geleverd voor toepassingen waarbij sprake is van wisselende belastingen. Deze stangkoppen worden speciaal voor deze toepassingen ontworpen en geproduceerd, net als bij zuigerstangen en hydraulische cilinders, waarbij maximale bedrijfszekerheid vereist is. Voor de best mogelijke bevestiging is er de TAPR..CE-serie. Dit aansluitstuk (met een lange inwendige schroefdraad) is voorzien van een klemvoorziening die met twee borgende zeskant-inbusschroeven voor een optimale bevestiging op de schroefdraad zorgen.

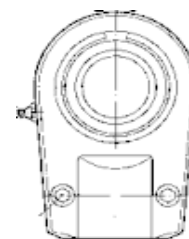
Uitvoering

Norm	: volgens DIN 648, serie E, met lager GE....DO en smeernippel
Materiaal	: C45
Glijvakken	: staal/staal

Ontwerpkenmerken

Hydraulische stangkop met een aansluitstuk dat voorzien is van inwendige schroefdraad. Opnieuw smeren is mogelijk door middel van een smeernippel.

Het aansluitstuk is gegroefd om met twee zeskantschroeven een opsluitvoorziening te vormen. De body is van C45 staal voor de diameters van 20 tot en met 80; bij een diameter vanaf 90 tot en met 120 wordt afgerond gietijzer gebruikt.



Toepassing

Met name aanbevolen voor hydraulische cilinders die een maximale slaglengte mogelijk maken bij een minimale centerafstand. Ten opzichte van de TAPR..N-serie kent deze serie het voordeel van een betere en stevigere bevestiging aan de draad van de as.

 Stangkoppen
TAPR..U (schroefuitvoering met klemvoorziening)



Groep 705	Pengat mm	Kg/st			
Stangkoppen TAPR..U (schroefuitvoering met klemvoorziening)	20	0,38			
	25	0,43			
	30	0,70			
	35	1,11			
	40	1,33			
	50	3,28			
	60	5,47			
	70	9,20			
	80	13,20			
	90	19,52			
	100	27,50			
Overige afmetingen op aanvraag.					

Van Leeuwen Precisie BV
Hamburgweg 6
7418 ES Deventer

0570-500730 telefoon
0570-500777 telefax

info-precisie@vanleeuwen.nl
www.vanleeuwen-precisie.nl



Groep 705

**Stangkoppen
TAPR..S (schroefuitvoering met klemvoorziening)**

artikelcode: **705**

**Stangkoppen
TAPR..S (schroefuitvoering met klemvoorziening)**

Algemeen

De stangkoppen bestaan uit een body waarin zich een standaardlager bevindt. De stangkoppen kunnen geleverd worden met uit- of inwendige (rechtse of linkse) schroefdraad of met laseind. Het betreft hier standaardproducten, waarbij de staal-op-staal versies smering behoeven. De uitvoeringen van staal-op-brons met PFTE (polytetrafluoretheen) en staal-op-PFTE zijn onderhoudsvrij. Net als bij de lagers hangt de keuze van het type in wezen af van het beoogde gebruiksdoel. Wat de constructie-eigenschappen van de diverse typen betreft, wordt verwezen naar de specifieke stangkop. De belangrijkste serie in ons productassortiment zijn de stangkoppen voor hydraulische toepassingen. Hierbij kan onderscheid worden gemaakt tussen:

- hydraulische stangkoppen met inwendig schroefdraad
- hydraulische stangkoppen met laseind

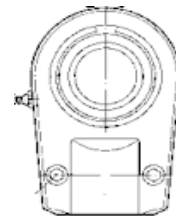
Deze stangkoppen worden, rekening houdend met het toepassingsgebied, gewoonlijk in de uitvoering staal-op-staal geleverd voor toepassingen waarbij sprake is van wisselende belastingen. Deze stangkoppen worden speciaal voor deze toepassingen ontworpen en geproduceerd, net als bij zuigerstangen en hydraulische cilinders, waarbij maximale bedrijfszekerheid vereist is. Voor de best mogelijke bevestiging is er de TAPR..CE-serie. Dit aansluitstuk (met een lange inwendige schroefdraad) is voorzien van een klemvoorziening die met twee borgende zeskantbusschroeven voor een optimale bevestiging op de schroefdraad zorgen.

Uitvoering

Norm	: volgens DIN 24555, serie E, met lager GE....DO en smeernippel
Materiaal	: C45
Glijvakken	: staal/staal

Ontwerpkenmerken

Hydraulische stangkop met een aansluitstuk dat voorzien is van inwendige schroefdraad. Opnieuw smeren is mogelijk door middel van een smeernippel. Het aansluitstuk is gegroefd om met twee zeskantschroeven een opsluitvoorziening te vormen. De body is van C45 staal voor de diameters van 20 tot en met 80; bij een diameter vanaf 90 tot en met 120 wordt afgerond gietijzer gebruikt.



Toepassing

Met name aanbevolen voor hydraulische cilinders die een maximale slaglengte mogelijk maken bij een minimale centerafstand. Ten opzichte van de TAPR..N-serie kent deze serie het voordeel van een betere en stevigere bevestiging aan de draad van de as.



Groep 705	Pengat mm	Kg/st		
Stangkoppen TAPR..S (schroefuitvoering met klemvoorziening)				Afmetingen op aanvraag !

Van Leeuwen Precisie BV
Hamburgweg 6
7418 ES Deventer

0570-500730 telefoon
0570-500777 telefax

info-precisie@vanleeuwen.nl
www.vanleeuwen-precisie.nl



Groep 705

Stangkoppen
TS..N (lasuitvoering)
artikelcode: **705**
Algemeen

De stangkoppen bestaan uit een body waarin zich een standaardlager bevindt. De stangkoppen kunnen geleverd worden met uit- of inwendige (rechtse of linkse) schroefdraad of met laseind. Het betreft hier standaardproducten, waarbij de staal-op-staal versies smering behoeven. De uitvoeringen van staal-op-brons met PTFE (polytetrafluoretheen) en staal-op-PFTE zijn onderhoudsvrij. Net als bij de lagers hangt de keuze van het type in wezen af van het beoogde gebruiksdoel. Wat de constructie-eigenschappen van de diverse typen betreft, wordt verwezen naar de specifieke stangkop. De belangrijkste serie in ons productassortiment zijn de stangkoppen voor hydraulische toepassingen. Hierbij kan onderscheid worden gemaakt tussen:

- hydraulische stangkoppen met inwendig schroefdraad
- hydraulische stangkoppen met laseind

Deze stangkoppen worden, rekening houdend met het toepassingsgebied, gewoonlijk in de uitvoering staal-op-staal geleverd voor toepassingen waarbij sprake is van wisselende belastingen. Deze stangkoppen worden speciaal voor deze toepassingen ontworpen en geproduceerd, net als bij zuigerstangen en hydraulische cilinders, waarbij maximale bedrijfszekerheid vereist is. Voor de best mogelijke bevestiging is er de TAPR..CE-serie. Dit aansluitstuk (met een lange inwendige schroefdraad) is voorzien van een klemvoorziening die met twee borgende zeskantbus Schroeven voor een optimale bevestiging op de schroefdraad zorgen.

Uitvoering

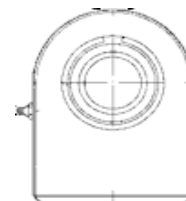
Norm	: volgens DIN 24338
Materiaal	: St. 52.3
Glijvakken	: staal/staal

Ontwerpkenmerken

Stangkop met lasvlak voor zware toepassingen. Het aansluitstuk moet zonder centreerpunt aan de rechthoekige basis worden bevestigd. Smering is noodzakelijk. Voorzien van lager GE..DO en smeernippel.

Toepassing

Wordt normaal gebruikt voor de onderzijde van de hydraulische cilinder en uiteinden van de zuigerstang. Zelfde toepassingsmogelijkheden als bij TS..C, maar mag zwaarder belast worden.


Stangkoppen
TS..N (lasuitvoering)



laatste wijzigingsdatum: 13-02-2018

artikelcode

705

Groep 705	Pengat mm	Kg/st		
Stangkoppen TS..N (lasuitvoering)	20	0,36		
	25	0,54		
	30	0,88		
	35	1,53		
	40	2,48		
	45	3,45		
	50	4,45		
	60	7,13		
	70	10,52		
	80	14,92		
	90	23,58		
	100	33,10		

Van Leeuwen Precisie BV
Hamburgweg 6
7418 ES Deventer

0570-500730 telefoon
0570-500777 telefax

info-precisie@vanleeuwen.nl
www.vanleeuwen-precisie.nl

Overige afmetingen op aanvraag.



Groep 705

Stangkoppen
TS..C (lasuitvoering met centreerstift)
artikelcode: **705**
Algemeen

De stangkoppen bestaan uit een body waarin zich een standaardlager bevindt. De stangkoppen kunnen geleverd worden met uit- of inwendige (rechtse of linkse) schroefdraad of met laseind. Het betreft hier standaardproducten, waarbij de staal-op-staal versies smering behoeven. De uitvoeringen van staal-op-brons met PFTE (polytetrafluoretheen) en staal-op-PFTE zijn onderhoudsvrij. Net als bij de lagers hangt de keuze van het type in wezen af van het beoogde gebruiksdoel. Wat de constructie-eigenschappen van de diverse typen betreft, wordt verwezen naar de specifieke stangkop. De belangrijkste serie in ons productassortiment zijn de stangkoppen voor hydraulische toepassingen. Hierbij kan onderscheid worden gemaakt tussen:

- hydraulische stangkoppen met inwendig schroefdraad
- hydraulische stangkoppen met laseind

Deze stangkoppen worden, rekening houdend met het toepassingsgebied, gewoonlijk in de uitvoering staal-op-staal geleverd voor toepassingen waarbij sprake is van wisselende belastingen. Deze stangkoppen worden speciaal voor deze toepassingen ontworpen en geproduceerd, net als bij zuigerstangen en hydraulische cilinders, waarbij maximale bedrijfszekerheid vereist is. Voor de best mogelijke bevestiging is er de TAPR..CE-serie. Dit aansluitstuk (met een lange inwendige schroefdraad) is voorzien van een klemvoorziening die met twee borgende zeskant-inbusschroeven voor een optimale bevestiging op de schroefdraad zorgen.

Uitvoering

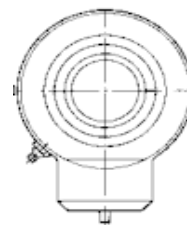
Norm	: volgens DIN 648, serie E
Materiaal	: St. 52.3
Glijvakken	: staal/staal

Ontwerpkenmerken

Stangkop met lasvlak voor lichte toepassingen. Uitgevoerd met lager GE..DO, smeernippel en centreerstift.

Toepassing

Wordt normaal gebruikt voor de onderzijde van de hydraulische cilinder en uiteinden van de zuigerstang.


Stangkoppen
TS..C (lasuitvoering met centreerstift)



Groep 705	Pengat	Kg/st			
	mm				
Stangkoppen TS..C (lasuitvoering met centreerstift)	15	^	0,11		
	20	^	0,23		
	25		0,39		
	30		0,60		
	35		0,98		
	40		1,31		
	45		1,86		
	50		2,71		
	60		4,41		
	70		6,42		
	80		9,92		

Van Leeuwen Precisie BV
Hamburgweg 6
7418 ES Deventer

0570-500730 telefoon
0570-500777 telefax

info-precisie@vanleeuwen.nl
www.vanleeuwen-precisie.nl

Overige afmetingen op aanvraag.

^ zonder smeernippel, met smeeroening

Hoewel Van Leeuwen Precisie B.V. de grootst mogelijke zorg besteedt aan de samenstelling van haar prijslijst, is iedere aansprakelijkheid met betrekking tot de aangeboden informatie in welke vorm dan ook uitgesloten.



Groep 705

Stangkoppen (lasuitvoering als TS..N, met TS../..N GE...FO Lager)

artikelcode: **705**

Algemeen **laatste wijzigingsdatum: 12-04-2019**

De stangkoppen bestaan uit een body waarin zich een standaardlager bevindt. De stangkoppen kunnen geleverd worden met uit- of inwendige (rechtse of linkse) schroefdraad of met laseind. Het betreft hier standaardproducten, waarbij de staalopstalversies smering behoeven. De uitvoeringen van staal-op-brons met PTFE (polytetrafluoretheen) en staal-op-PTFE zijn onderhoudsvrij. Net las bij de lagers hangt de keuze van het type in wezen af van het beoogde gebruiksdoel. Wat de constructie-eigenschappen van de diverse typen betreft, wordt verwezen naar de specifieke stangkop. De belangrijkste serie in ons productassortiment zijn de stangkoppen voor hydraulische toepassingen. Hierbij kan onderscheid worden gemaakt tussen:

- hydraulische stangkoppen met inwendig schroefdraad
- hydraulische stangkoppen met laseind

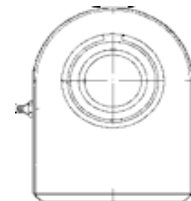
Deze stangkoppen worden, rekening houdend met het toepassingsgebied, gewoonlijk in de uitvoering staal-op-staal geleverd voor toepassingen waarbij sprake is van wisselende belastingen. Deze stangkoppen worden speciaal voor deze toepassingen ontworpen en geproduceerd, net als bij zuigerstangen en hydraulische cilinders, waarbij maximale bedrijfszekerheid vereist is. Voor de best mogelijke bevestiging is er de TAPR..CE-serie. Dit aansluitstuk (met een lange inwendige schroefdraad) is voorzien van een klemvoorziening die met twee borgende zeskant-inbusschroeven voor een optimale bevestiging op de schroefdraad zorgen.

Uitvoering

Norm	: volgens DIN 24338
Materiaal	: FE 52-C3
Glijvakken	: staal/staal

Ontwerpkenmerken

Stangkop met lasvlak, voorzien van GE.. FO lager en smeernippel.



Stangkoppen TS../..N (lasuitvoering als TS..N, maar kleiner pengat en een GE..FO lager)

Alle afmetingen op aanvraag.



Groep 705

Pengat
mm

Kg/st

**Stangkoppen TS../..N (lasuitvoering als TS../..N,
maar kleiner pengat en een GE../FO lager)**

Van Leeuwen Precisie BV
Hamburgweg 6
7418 ES Deventer

0570-500730 telefoon
0570-500777 telefax

info-precisie@vanleeuwen.nl
www.vanleeuwen-precisie.nl

Overige afmetingen op aanvraag.



Groep 705

**Stangkoppen
TFE..DO (schroefuitvoering)**

artikelcode: **705**

Algemeen **laatste wijzigingsdatum: 12-04-2019**

De stangkoppen bestaan uit een body waarin zich een standaardlager bevindt. De stangkoppen kunnen geleverd worden met uit- of inwendige (rechtse of linkse) schroefdraad of met laseind. Het betreft hier standaardproducten, waarbij de staal-op-staal versies smering behoeven. De uitvoeringen van staal-op-brons met PFTE (polytetrafluoretheen) en staal-op-PFTE zijn onderhoudsvrij. Net als bij de lagers hangt de keuze van het type in wezen af van het beoogde gebruiksdoel. Wat de constructie-eigenschappen van de diverse typen betreft, wordt verwezen naar de specifieke stangkop. De belangrijkste serie in ons productassortiment zijn de stangkoppen voor hydraulische toepassingen. Hierbij kan onderscheid worden gemaakt tussen:

- hydraulische stangkoppen met inwendig schroefdraad
- hydraulische stangkoppen met laseind

Deze stangkoppen worden, rekening houdend met het toepassingsgebied, gewoonlijk in de uitvoering staal-op-staal geleverd voor toepassingen waarbij sprake is van wisselende belastingen. Deze stangkoppen worden speciaal voor deze toepassingen ontworpen en geproduceerd, net als bij zuigerstangen en hydraulische cilinders, waarbij maximale bedrijfszekerheid vereist is. Voor de best mogelijke bevestiging is er de TAPR..CE-serie. Dit aansluitstuk (met een lange inwendige schroefdraad) is voorzien van een klemvoorziening die met twee borgende zeskant-inbusschroeven voor een optimale bevestiging op de schroefdraad zorgen.

Uitvoering

Norm : volgens DIN 648, serie E, met lager GE...DO en smeernippel
Materiaal : C45 verzinkt
Glijvakken : staal/staal

Ontwerpkenmerken

Hydraulische stangkop met een aansluitstuk dat voorzien is van uitwendige schroefdraad. Opnieuw smeren is mogelijk door middel van een smeernippel. De body is van C45 staal

Toepassing

Met name aanbevolen voor hydraulische cilinders die een maximale slaglengte mogelijk maken bij een minimale centerafstand.

**Stangkoppen
TFE..DO (schroefuitvoering)**

Alle afmetingen op aanvraag.